

# PDラベル発行サービス

商品を出荷する際に必要なPDラベルを自社発行する事によって、「必要な時に必要な枚数だけ」作成する事ができ、外部に委託するよりコストを抑える事ができます。

弊社はPDラベルを発行するためのプリンタ・ソフトウェア・ラベルの販売を行っており、PDラベルの自社発行をお考えのお客様は弊社までお問い合わせください。

## ソフトウェア(PDラベル発行用)

### LABEL-IDENTITI

インターネットを使って、各小売店に必要なPDラベルを定額利用料金で発行できるサービスです。フォーマットの仕様変更やマスターデータ変更などのメンテナンスはメーカーが行うため、必要ありません。

#### STEP① マスタメンテナンス



(主な設定項目)

- ①利用ラベルの設定
- ②取引先マスタの設定
- ③荷番の設定等

誰でも簡単に設定する事ができますよ!



**ポイント** データはクラウドで管理するため、データ消失の心配がありません。

#### STEP② ラベル発行



(主な発行手順)

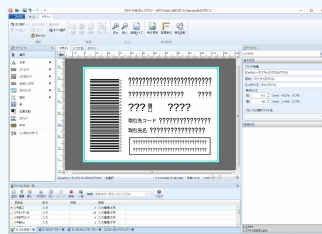
- ①取引先コード、部門等を入力
- ②店舗コード、発行枚数等を入力
- ③確認・発行を選択

**ポイント** 月額3,000円で約70社のPDラベルが発行できます。※詳細は裏面をご確認ください。

### Multi LABELISTシリーズ

LABEL-IDENTITIで対応されていない小売店のPDラベルの場合、Multi LABELISTでフォーマットを作成し、発行する事ができます。フォーマット作成は弊社で承る事が可能です。(有償)

#### STEP① フォーマット作成

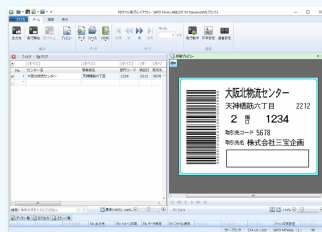


(主な準備物)

- ①ラベル仕様書
- ②ラベルサンプル
- ③発行データ(CSV・TXT)

**ポイント** ラベルのサンプル・画像からでもフォーマットは作成できます。

#### STEP② ラベル発行



(様々な発行方法)

- ①内部データから呼び出し発行
- ②外部データを取り込み発行
- ③ラベルをカットしながらの発行

**ポイント** データを呼び出し・取り込み発行する事で、入力ミスを防ぎます。

## プリンタ(PDラベル発行用)

### スキャントロニクスシリーズ

CL4NX-J08 Plus



**Point!**

- ①業界最速レベルの高速処理(※1)
- ②ロールのラベルでも使用可能
- ③高精度印字モード機能搭載(※2)

(※1) 印字速度は最大で約355mm/秒となります。

(※2) 印字誤差は±0.7mmとなります。

### SCeaTaシリーズ

SCeaTa CT4-LX DT203



**Point!**

- ①設置しやすい省スペース設計
- ②外部バッテリーで持ち運びが可能
- ③ラベル無駄なし機能搭載(※3)

(※3) セットしたラベルの1枚目から印字ができ、ラベルが無駄になりません。



# LABEL-IDENTITI対応小売店一覧

2022/11/21 現在

企業名	ラベル種類
UDリテール	様向け PDラベル A-1(横)
アークランズ	様向け PDラベル C-1(縦・横)
赤ちゃん本舗	様向け PDラベル B-1(縦) / C-1(縦)
あかのれん	様向け PDラベル C-1(縦)
アクト中食	様向け PDラベル A-1(横)
イオン(5桁対応)	様向け PDラベル A-1(横)
イオン・ケオ/ノフーズ イオンネット幹線	様向け PDラベル A-1(横)
イズミ	様向け PDラベル C-1(縦・横)
イズミヤ	様向け PDラベル B-1(縦) / C-1(縦)
イズミヤ生鮮	様向け PDラベル B-1(横) / P123×W80
イトーヨーカ堂	様向け PDラベル B-1(縦) / C-1(縦)
いなげや	様向け PDラベル B-1(縦)
エコープみやぎ	様向け PDラベル C-1(縦)
オークワ	様向け PDラベル B-1(縦) / 専用ラベル
オギノ	様向け PDラベル A-1(横)
小田急商事	様向け PDラベル B-1(横)
オリンピック	様向け PDラベル B-1(横)
カインズ	様向け PDラベル C-1(縦)
カスミ	様向け PDラベル A-1(横)
杏林堂薬局	様向け PDラベル B-1(縦)
近商ストア	様向け PDラベル C-1(横)
ケアマックスコーポレーション	様向け PDラベル B-1(縦) / 専用ラベル
コープこうべ	様向け PDラベル C-1(縦)
コープこうべ(低温)	様向け 専用ラベル
コスモス薬品	様向け PDラベル B-1(縦)
サニーマート	様向け PDラベル A-1(横)
サミットコロモ・衣料	様向け PDラベル C-1(横)
サンドラッグ	様向け PDラベル B-1(縦)
サンリブ	様向け PDラベル C-1(縦)
島忠	様向け PDラベル C-1(縦) / A-1(横)
しまむら	様向け 専用ラベル
スーパーキッド	様向け PDラベル C-1(縦)
成城石井	様向け PDラベル B-1(縦)
相鉄ローゼン	様向け PDラベル B-1(縦)
ダイエー(併用ラベル)	様向け PDラベル C-1(縦)
タイヨー	様向け PDラベル C-1(横)
ダイレックス	様向け PDラベル B-1(縦)
田原屋	様向け PDラベル C-1(縦)
天満屋ストア	様向け PDラベル A-1(横)
東急ストア	様向け PDラベル B-1(縦)

企業名	ラベル種類
東急ストア(生鮮)	様向け PDラベル A-1(横)
東武ストア	様向け PDラベル B-1(横) / C-1(縦)
トキハインダストリー	様向け PDラベル C-1(縦)
トライアルカンパニー	様向け PDラベル A-1(横)
ドラッグストアモリ	様向け PDラベル B-1(縦)
とりせん	様向け PDラベル C-1(縦)
ドン・キホーテ	様向け PDラベル C-1(横)
ナフコ	様向け PDラベル C-1(縦)
西鉄ストア	様向け PDラベル C-1(縦)
ハローズ	様向け PDラベル B-1(横)
ビバホーム(LIXILビバ)	様向け PDラベル C-1(縦)
ヒマラヤ	様向け PDラベル C-1(縦)
フジ	様向け PDラベル C-1(縦)
フジ(グロサリー)	様向け PDラベル A-1(横)
藤三	様向け PDラベル A-1(横)
フレッセイ	様向け PDラベル B-1(縦)
ベイシア	様向け PDラベル C-1(縦)
ベイシア(要冷)	様向け PDラベル A-1(横)
平和堂	様向け PDラベル C-1(縦・横)
ベルク	様向け PDラベル B-1(縦)
マックハウス	様向け PDラベル C-1(縦)
マミーマート	様向け PDラベル B-1(縦)
マルエツ	様向け PDラベル A-1(横)
マルショク	様向け PDラベル C-1(縦)
マルナカ	様向け PDラベル B-1(縦)
ミスターマックス	様向け PDラベル A-1(横)
ミスターマックス WEB-ASN	様向け PDラベル A-1(横)
みやぎ生協	様向け PDラベル C-1(縦)
ヤオコー	様向け PDラベル B-1(横)
ヤマダ電機	様向け PDラベル B-1(横)
ユーコープ事業連合	様向け PDラベル C-1(縦)
ユニー低温系 SCMラベル	様向け PDラベル A-1(横)
ユニー SCM(アパレル)	様向け PDラベル C-1(縦)
ヨシヅヤ	様向け PDラベル C-1(縦)
ライフ WEB-EDI	様向け PDラベル C-1(縦)
ロフト	様向け PDラベル C-1(縦)
ワークマン	様向け PDラベル C-1(縦)

※PDラベル発行サービス対応の小売店情報となります。  
 ※各小売店の承認がない場合、リリースできない場合がございます。予めご了承ください。

最新情報はこちらから

